

## Přípravný kemp směrem k MČR Š+D 2015 // Šaštín, Slovensko // 27.-30.8.2015

### přihlášky:

- do 16.8. v KISu
- do poznámky uveďte odkud na kemp pojedete a kam z něj zase chcete odjet (důležité z pohledu plánování dopravy)

### účast:

- kdokoli chce, tedy "open"
- primárně SD SHK + SD OK99 + nějací Poláci

### finance

- každý člen SD SHK může počítat s podporou ve výši 1500,-Kč
- plná cena kempu (doprava, ubytování s polopenzí, mapy) bude cca 2500,-Kč (vyúčtování po akci přes IÚ)

### zaměření

- kontaktní OB pod tlakem v terénech relevantních pro MČR Š+D
- pilování základů (buzola, odhad vzdálenosti, vrstevnice)

### program

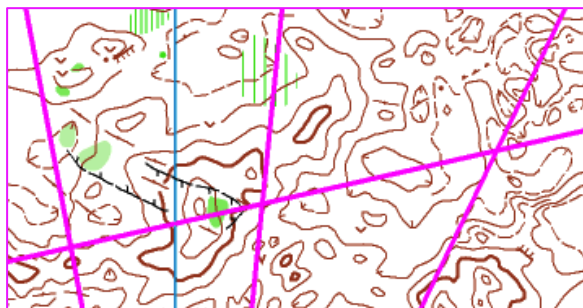
- čtvrtek odp./večer ... SEZNAMOVÁK = normální trať a mapa bez specialit (snad jen pár míst bez cest jako "koření"); volné tempo; start jak kdo přijede; na kontrolách budou žlutostříbrné reflexy (tedy možnost běžet i jako NOB); délka dle chuti
- pátek dop. ... HON NA ZAJÍCE (pro neznalé vysvětlíme na místě); kontaktní úseková intenzita cca 40min.; lampiónky
- pátek odp. ... ŠTAFETKY PŘES CESTU (pro neznalé vysvětlíme na místě); kontaktní úseková intenzita cca 20min.; lampiónky
- sobota dop. ... ZKRÁCENÝ LONG; trať z dílny RepreCZ (mezičasy [H](#) / [D](#)); upravená mapa; souvislá intenzita cca 50min.; lampiónky + SI
- sobota odp. ... VOLNO (možná připravíme vyklusávací kombotech)
- neděle dop. ... 1.ÚSEK ŠTAFET; kontaktní souvislá intenzita cca 40min.; lampiónky + SI

### ubytování a strava

- [Penzion Atlas](#); polopenze začíná páteční snídaní a končí nedělním obědem
- příjezd na ubytování cca od 21h - vysvětlení viz níže

## terény a mapy

- velmi relevantní terény vzhledem k MČR Š+D; písčité přesypy porostlé převážně dobře průběžným borovicovým lesem; všechny tréninky odběháme na mapě v měřítku 1:10000 s ekvidistancí 2,5m !!!



## sraz

- **ve čtvrtek 27.8. od 19h [zde](#)** (máme od Slováků potvrzeno, že právě zde by se mělo dát zaparkovat ještě před zákazem vjezdu ... pokud by byl přecijen zákaz nebo závara blíž, dohledáme se na příjezdové komunikaci)
- někdo pojede z Phy, další z HK nebo z Brna a v práci to taky může každý zapíchnout trochu jinak ... proto je vize taková, že Vask přijede na místo srazu prvním autem (neděle v 19h) a vyrazí do lesa po trati roznášet
- za ním se mohou libovolně vydat ostatní, žádná startovka nebude; slunce zapadne v 19:57h
- **START SEZNAMOVÁKU**  
- viz obrázek:



- **mapy budou na startu volně k odběru právě od 19h**; zbylé mapy tam můžou klidně zůstat přes noc - vyzvedneme je druhý den; stranou parkoviště je start proto, že není jistota nepřerušené přítomnosti kohokoli - viz různý příjezd
- **ubytování tedy až po tréninku - cca od 21h** (až se Vaskovo auto vrátí z lesa a popojede na ubytko ... toto je tedy vlastně takový "deadline sraz", kdyby někdo nestihnul SEZNAMOVÁK)

## doprava

- vlastními auty; budeme ladit i s OK99 - viz KIS a email až budou uzavřené přihlášky